

DEXTER

VECTEUR DE PROGRÈS

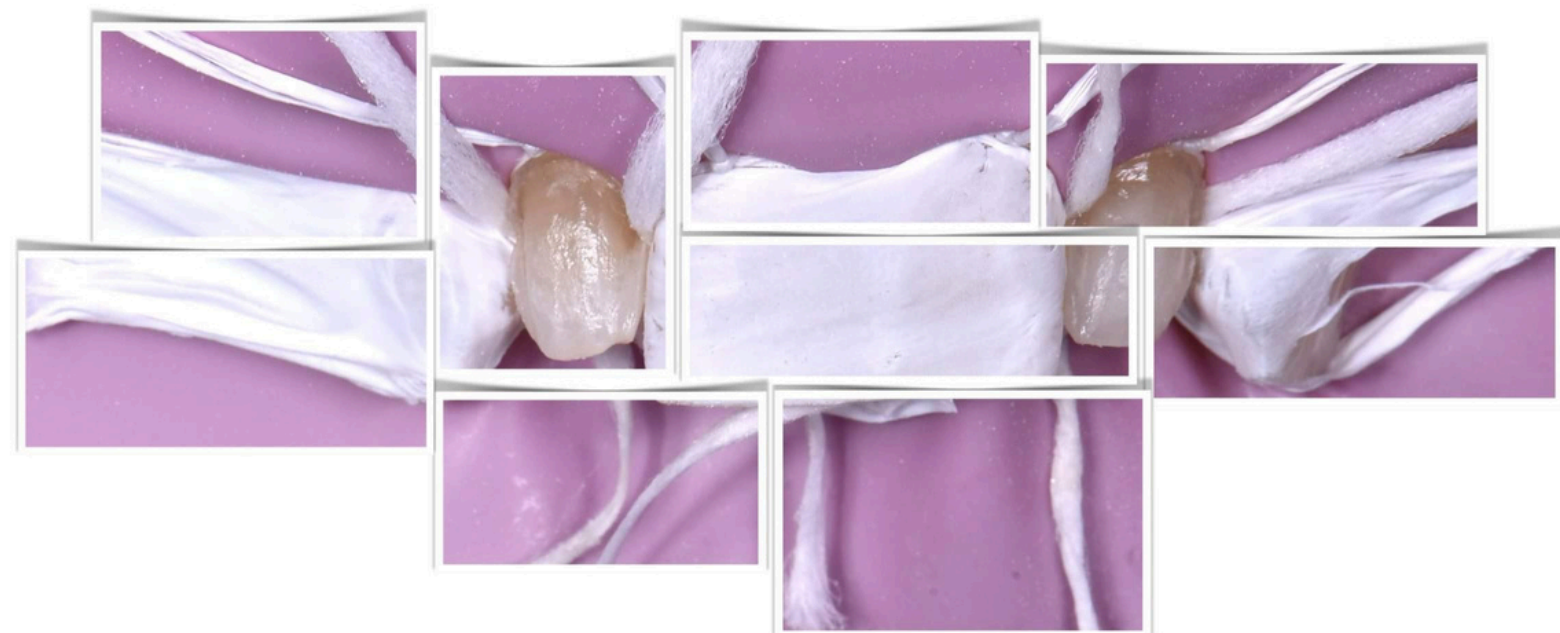
**DEXTER ORGANISME DE
FORMATION 119505151.95
RECONNU FIF PL**

L'ISOLATION

INITIATION

&

PERFECTIONNEMENT



DEXTER

VECTEUR DE PROGRÈS



SOCIÉTÉ DES CENDRES

Depuis 1859

ORASCOPTIC™
SUPERIOR VISUALIZATION

ANIMATRICE:

Docteur Linda Martin



INTÉRÊT DE LA SESSION TP:

Entre savoir qu'il faut mettre la digue et la mettre en place, il y a un monde...

À la fin de la journée, vous saurez manipuler la digue, vous connaîtrez les bons instruments et les bons repères.

Vous saurez déléguer certaines étapes à votre assistant(e). Savoir mettre le champ opératoire vous permettra un confort et une qualité de travail.

Au cours de la journée, vous profiterez de l'expérience des conférenciers pour acquérir des procédures cliniques à l'aide d'un grand nombre d'astuces. Les travaux pratiques vous permettront d'apprendre à les mettre en œuvre, seul ou avec votre assistant(e).

Objectifs:

Pouvoir poser la digue dans toutes les situations

Modalités d'accès:

- Pré-requis : Doctorat en chirurgie dentaire***
- Publics concernés : omnipraticien et praticiens spécialistes***
- L'inscription est définitive après validation des prérequis et des besoins en formation, de la signature du coupon d'inscription et du règlement des droits d'inscriptions. Les demandes d'inscription peuvent être envoyées jusqu'à 1 jour ouvré avant le début de la formation en fonction des places disponibles***
- Particulièrement sensible à l'intégration des personnes en situation d'handicap n'hésitez pas à nous contacter au 06 16 11 21 18 ; nous analyserons avec vous vos besoins et vous proposerons des solutions adaptées.***

Déroulement de la journée (7 heures)

8h30 : Accueil du niveau

9h-9h30: Validation des acquis

9h30 : Quand mettre la digue ?

10h00 : Que faut-il pour mettre correctement la digue ?

11h : Pause

11h30 : TP ligatures

12h00 : Pose de digue unitaire : les techniques

13h00 : Pause déjeuner

14h00 : TP pose de digue unitaire

14h45 : Pose de digue plurale

17h-17h30 : Evaluation des acquis

17h30 : Fin de la formation



Méthodologie:

- **Formation en présentiel**
- **Cours théorique sur présentation PowerPoint**
- **Exercices pratiques (Modèle pédagogique)**

Modalités d'évaluation :

- **Questionnaire questions ouvertes version papier**
- **QCM version papier**
- **Exercices pratiques**